

Envoyé en préfecture le 22/09/2025
Reçu en préfecture le 22/09/2025
Publié le
ID : 039-243900610-20250826-PJDELIBPLUI4-AU

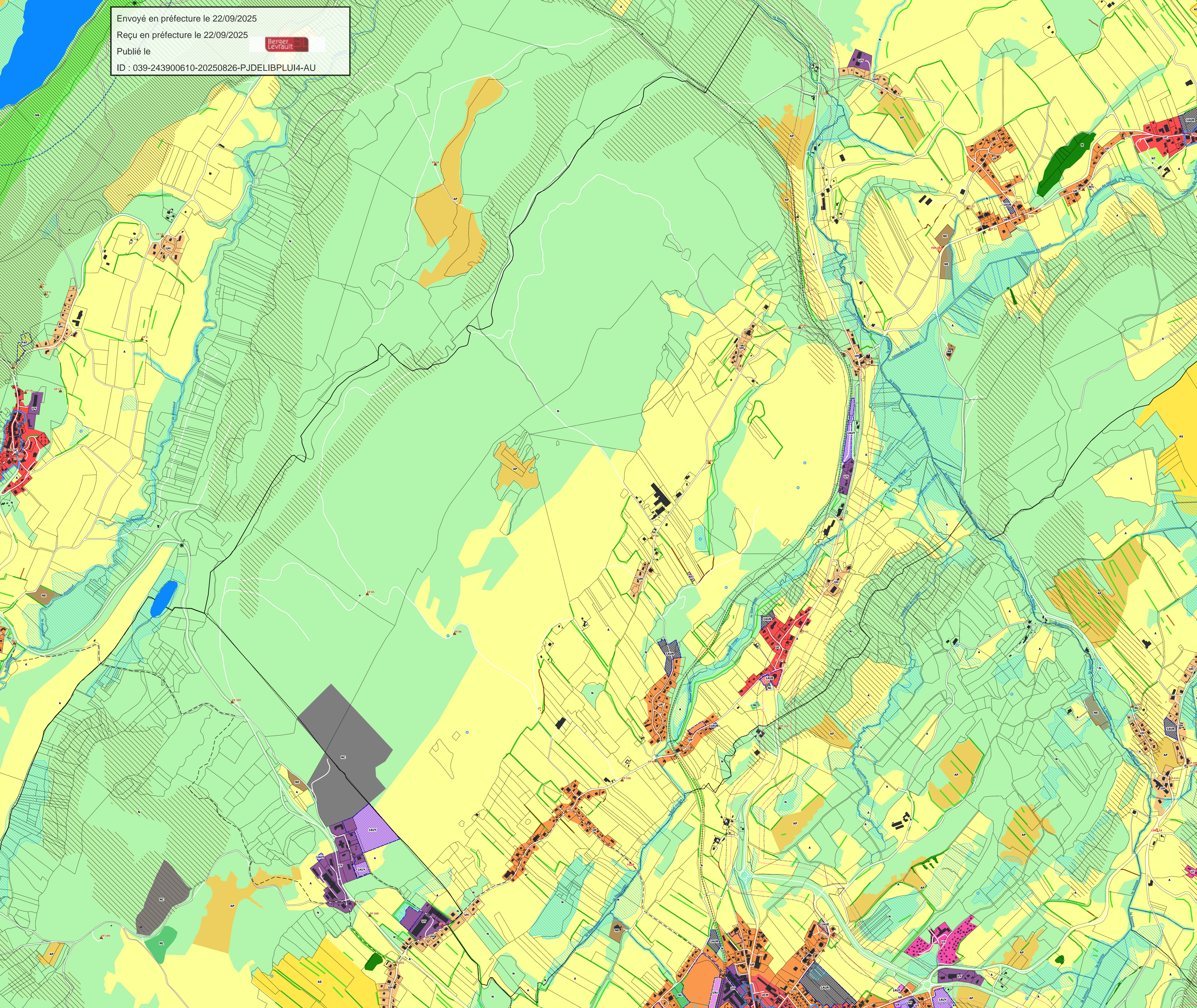


PLUi de la Grandvallière

ZONAGES

4.13 La Chaumusse

Élaboration du PLUi : approbation en date du 17 octobre 2022
Modification simplifiée n°1 du PLUi : approbation en date du 26 août 2025



- Prescriptions ponctuelles**
- 🏠 Bâtiments susceptibles de changer de destination (L151-11)
 - 🏰 Éléments à protéger pour des motifs d'ordres culturels, religieux ou architectural (L151-19)
 - 🌟 Points de vue à préserver (L151-19)
 - 🌊 Mares à préserver (L151-23)
- Prescriptions linéaires**
- Itinéraires intercommunaux de mobilité douce à conserver (L151-38 > voir OAP dédiées)
 - Linéaire commercial à préserver (L151-16)
 - Murets en pierres à préserver (L151-19)
 - Haies à préserver (L151-23)
- Prescriptions surfaciques**
- 🚫 Secteur de risque majeur, construction interdite
 - 🚧 Secteur de risque maîtrisable, construction soumise à étude géotechnique
 - 📏 Périmètre de voisinage d'infrastructures de transport terrestre (secteur affecté par le bruit)
 - 🚫 Bande de 75 m inconstructible (L111-6)
 - 🏠 Secteurs faisant l'objet d'une OAP (L151-6 et s.)
 - 🏠 Emplacements réservés (L151-41 > voir annexe dédiée)
 - 🏠 Secteur préférentiel d'implantation des commerces de détail (L151-16)
 - 🏠 Secteurs de taille et de capacité limitée (L151-13)
 - 🏠 Périmètre de secteur bâti en ordre continu ou semi-continu
 - 🌿 Périmètre de protection paysagère (L151-19)
 - 🌳 Boisements à préserver (L151-23)
 - 🌊 Zones humides à protéger (L151-23)
 - 🌊 Rives naturelles de plans d'eau à protéger (L122-12)
- Zonages**
- 🏠 UCM - Zone urbaine de centralité majeure
 - 🏠 UC - Zone urbaine de centralité
 - 🏠 UP - Zone urbaine de périphérie
 - 🏠 UH - Zone urbaine de hameau
 - 🏠 UT - Zone urbaine à vocation touristique
 - 🏠 UL - Zone urbaine de loisirs
 - 🏠 UX - Zone urbaine à vocation commerciale
 - 🏠 UXc - Zone urbaine à vocation de commerces de superficie limitée
 - 🏠 UY - Zone urbaine à vocation industrielle et artisanale
 - 🏠 UYF - Zone urbaine dédiée aux fromageries
 - 🏠 IAUR - Zone à urbaniser à vocation majeure d'habitat
 - 🏠 IAUT - Zone à urbaniser à vocation touristique
 - 🏠 IAUE - Zone à urbaniser à vocation d'équipement
 - 🏠 IAUB - Zone à urbaniser en coeur de biodiversité secondaire
 - 🏠 IAUY - Zone à urbaniser à vocation industrielle et artisanale
 - 🌿 N - Zone naturelle
 - 🌿 NB - Zone naturelle en coeur de biodiversité prioritaire
 - 🌿 NL - Zone naturelle à vocation de loisirs
 - 🌿 NLC - Zone naturelle de loisirs à vocation de chasse
 - 🌿 NT - Zone naturelle touristique
 - 🌿 NTL - Zone naturelle touristique insolite
 - 🏠 NE - Zone naturelle d'équipement
 - 🏠 NC - Zone naturelle de carrière
 - 🌾 A - Zone agricole
 - 🏠 AC - Zone agricole de pension animalière
 - 🌾 AS - Zone agricole stratégique
 - 🌾 AP - Zone agricole de pré-bois et d'estive
- Éléments de contexte**
- 🌊 Plans d'eau
 - 🌊 Cours d'eau
 - 📏 Limite intercommunale
 - 📏 Limite communale
 - 📏 Parcelles
 - 🏠 Bâtiments
 - 🚂 Voie ferrée
 - 🛣️ Route ou rue

0 300 600 m

Données soumises aux conditions générales d'utilisation des fichiers
© IGN - 2019 © PCI Vecteur © DOT du Jura (39)
© PNR du Haut-Jura, Avril 2022 / © URBICAND 2025
Reproduction et utilisation limitées aux missions de service public

