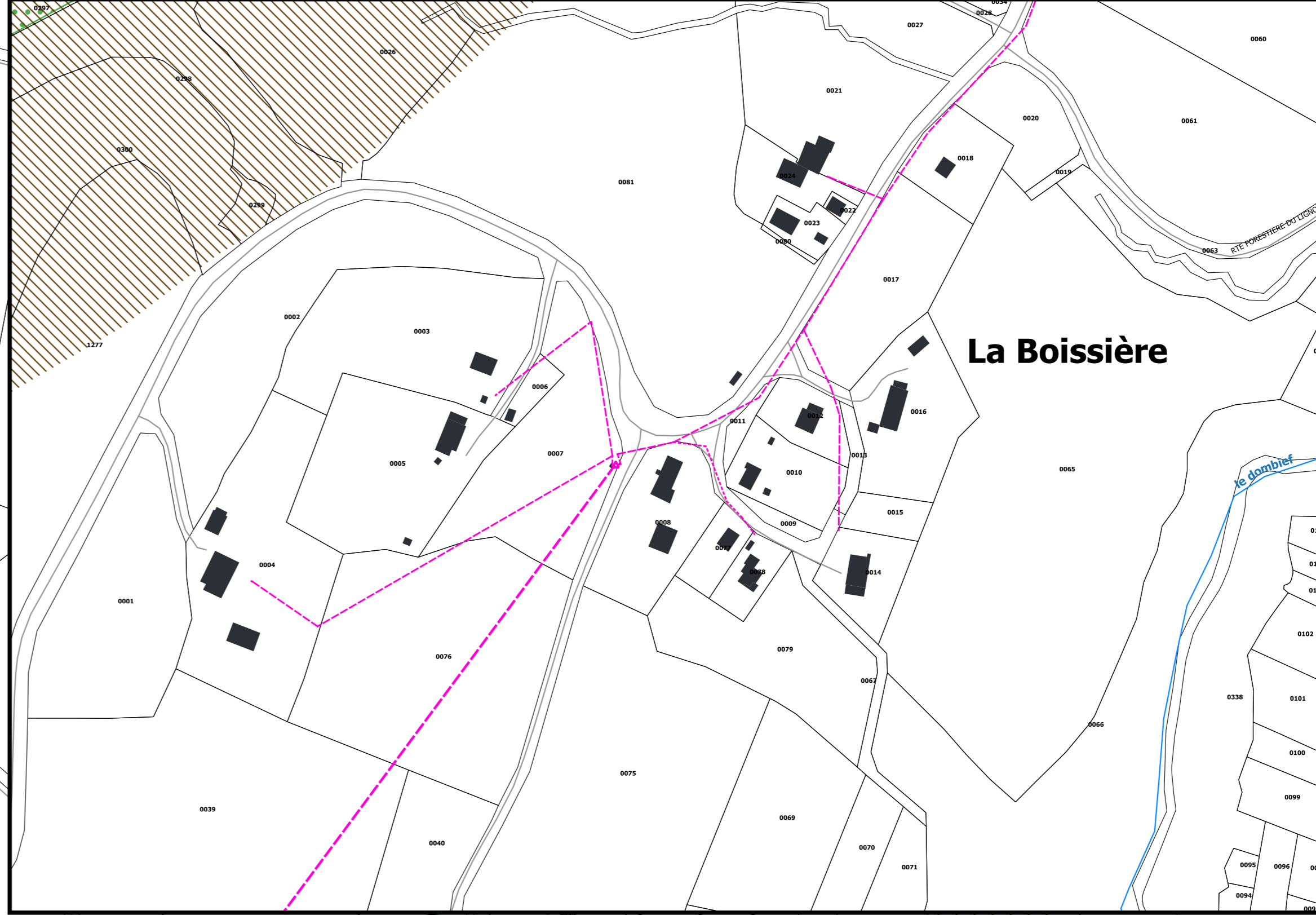
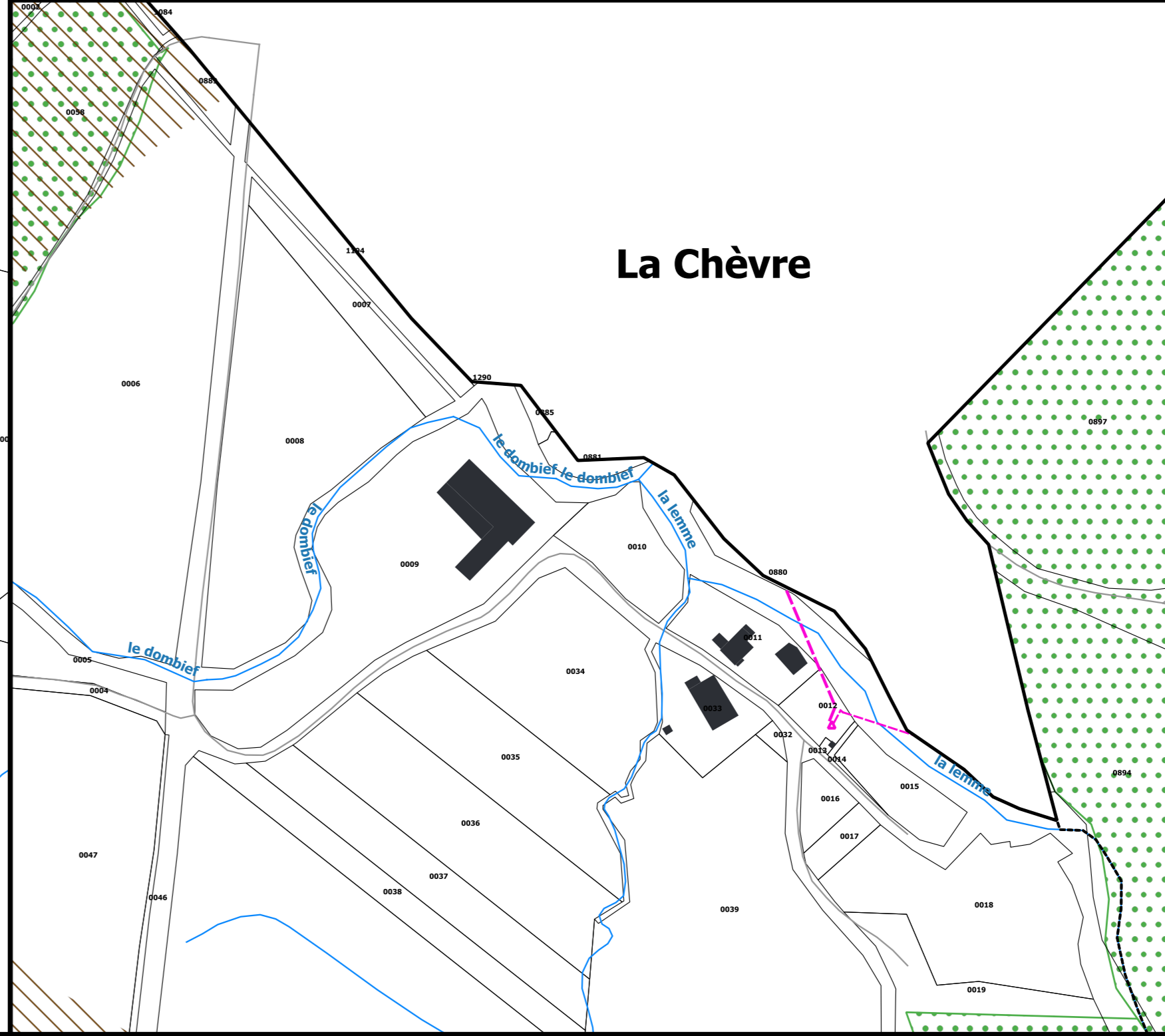
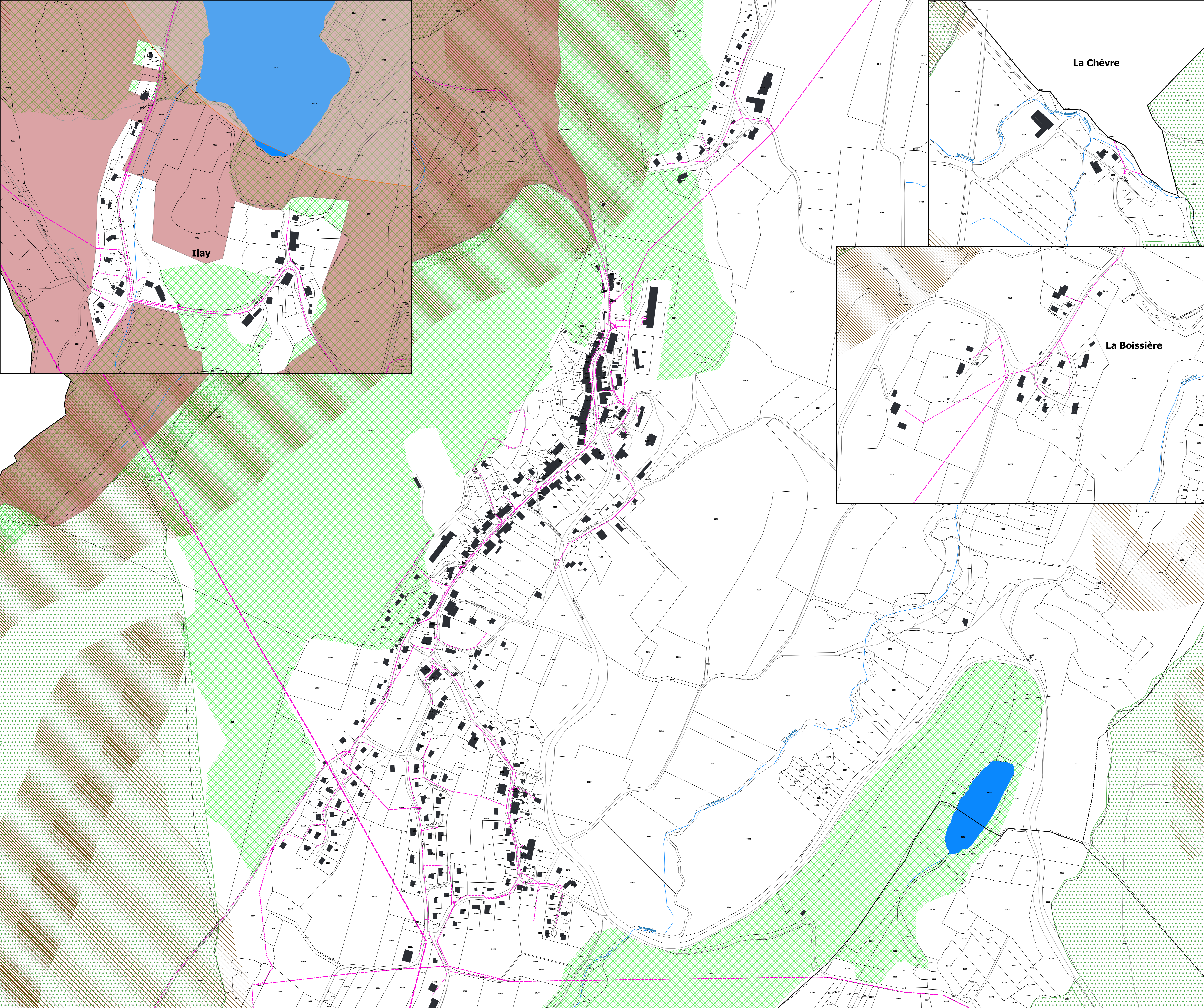


**PLUi de la Grandvallière**  
**Servitudes d'utilité publique**  
**8.12 Chaux-du-Dombief Centre - La Boissière - Ilay**

Document arrêté le : \_\_\_\_\_ Document approuvé le : \_\_\_\_\_  
 Le Président : \_\_\_\_\_ Le Président : \_\_\_\_\_



- Servitudes d'utilité publique**
- Réseaux électriques (I4)**  
 2ème catégorie - ENEDIS  
 ● Poste électrique HTA BT  
 ● Appareil de coupure aérien HTA  
 ● Tronçon aérien BT  
 ● Tronçon câblé BT  
 ● Tronçon aérien HTA  
 ● Tronçon câblé HTA  
 3ème catégorie - RTE  
 ● Lignes aériennes HT
- Monuments historiques (AC1)**  
 ● Immeuble protégé  
 ● Périmètre de protection associé
- Site classé (AC2)**  
 ● Site classé
- Site inscrit (AC2)**  
 ● Site inscrit
- Réserves naturelles régionales (AC3)**  
 ● Réserve naturelle régionale de la Tourbière du Nanchez
- Voies**  
 ● Ligne de chemin de fer (T1)
- Servitude de visibilité sur les voies publiques (EL5)**  
 ● Zone où le niveau du terrain ne peut excéder 50 cm par rapport à celui de la route  
 ● Limite de la servitude de visibilité
- Servitudes de protection des centres de réception radio-électriques (PT1)**  
 ● Station hertzienne  
 ● Zone de garde radioélectrique  
 ● Zone de protection radioélectrique
- Hors servitudes**  
 ● Risque de mouvement de terrain (Atlas des risques géologiques du Jura)  
 ● Secteur de risque majeur, construction interdite  
 ● Secteur de risque maîtrisable, construction soumise à étude géotechnique  
 ● Coeurs de biodiversité secondaires  
 ● Bois et forêts soumis au régime forestier
- Éléments de contexte**  
 ● Limite intercommunale  
 ● Limite communale  
 ● Plans d'eau  
 ● Cours d'eau  
 ● Route ou rue  
 ● Bâtiments  
 ● Parcelles

Servitudes AS1, relatives aux captages d'eau potable & Servitudes AS, relatives aux réseaux d'eau potable et usées  
 > Se référer aux annexes sanitaires

Servitudes PT2, relatives aux centres radio-électriques & Servitudes PT3, relatives aux réseaux de télécommunication & Servitudes EL7, relatives à l'alignement des voies  
 > Se référer au recueil des servitudes

De manière générale, pour plus de précisions sur une servitude visée sur le plan :  
 > Se référer au recueil des servitudes

