

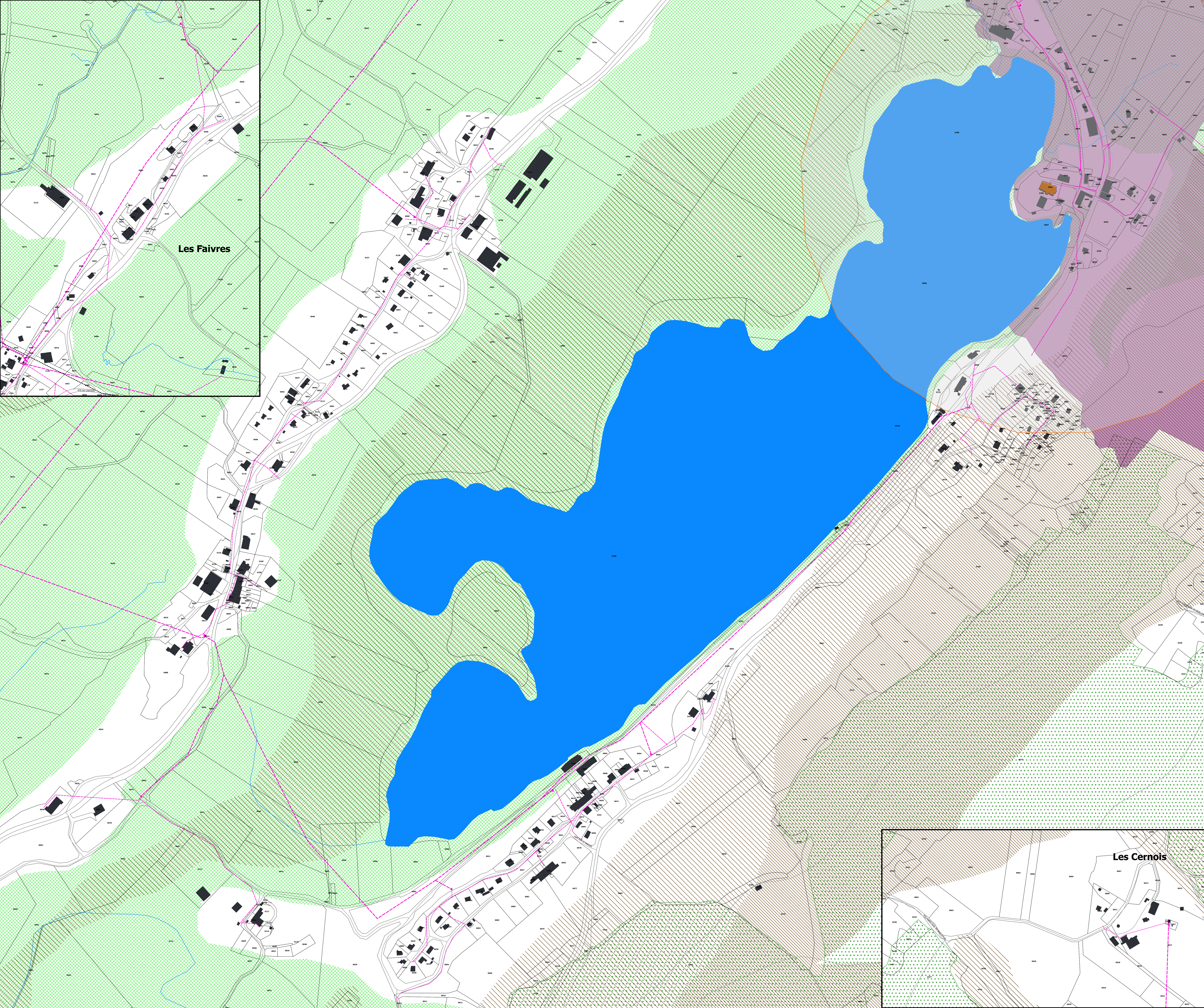


PLUi de la Grandvallière

Servitudes d'utilité publique

8.4 Grande-Rivière Centre - Les Faivres - Les Cernois

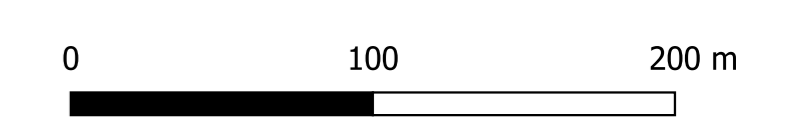
Document arrêté le : _____ Document approuvé le : _____
Le Président : _____ Le Président : _____



Les Faivres

Les Cernois

- Servitudes d'utilité publique**
- Réseaux électriques (I4)**
2ème catégorie - ENEDIS
● Poste électrique HTA BT
● Appareil de coupure aérien HTA
● Tronçon aérien BT
● Tronçon câblé BT
● Tronçon aérien HTA
● Tronçon câblé HTA
3ème catégorie - RTE
● Lignes aériennes HT
- Monuments historiques (AC1)**
● Immeuble protégé
● Périmètre de protection associé
- Site classé (AC2)**
● Site classé
- Site inscrit (AC2)**
● Site inscrit
- Réserves naturelles régionales (AC3)**
● Réserve naturelle régionale de la Tourbière du Nanchez
- Voies**
● Ligne de chemin de fer (T1)
- Servitude de visibilité sur les voies publiques (EL5)**
● Zone où le niveau du terrain ne peut excéder 50 cm par rapport à celui de la route
● Limite de la servitude de visibilité
- Servitudes de protection des centres de réception radio-électriques (PT1)**
● Station hertzienne
● Zone de garde radioélectrique
● Zone de protection radioélectrique
- Hors servitudes**
● Risque de mouvement de terrain (Atlas des risques géologiques du Jura)
● Secteur de risque majeur, construction interdite
● Secteur de risque maîtrisable, construction soumise à étude géotechnique
● Coeurs de biodiversité secondaires
● Bois et forêts soumis au régime forestier
- Éléments de contexte**
● Limite intercommunale
● Limite communale
● Plans d'eau
● Cours d'eau
● Route ou rue
● Bâtiments
● Parcelles
- Servitudes AS1, relatives aux captages d'eau potable & Servitudes AS, relatives aux réseaux d'eau potable et usées
> Se référer aux annexes sanitaires
- Servitudes PT2, relatives aux centres radio-électriques & Servitudes PT3, relatives aux réseaux de télécommunication & Servitudes EL7, relatives à l'alignement des voies
> Se référer au recueil des servitudes
- De manière générale, pour plus de précisions sur une servitude visée sur le plan :
> Se référer au recueil des servitudes



Données soumises aux conditions générales d'utilisation des fichiers
© IGN - 2019 © PCI Vecteur © DDT du Jura (39)
© PNR du Haut-Jura, Avril 2022
Reproduction et utilisation limitées aux missions de service public

