

# RÉSEAU ENTREPRENDRE

Franche-Comté

Association Reconnue d'Utilité Publique par Décret du 15/01/2003

# À PROPOS DE RÉSEAU ENTREPRENDRE®

- **Qui sommes-nous ?** Un réseau d'associations de chefs d'entreprise créé en 1986 par un entrepreneur, André Mulliez.
- **Notre conviction :** « Pour créer des emplois, créons des employeurs ».
- **Notre vocation :** contribuer à la réussite de nouveaux entrepreneurs à potentiel en leur proposant un accompagnement humain et financier, gratuit et dans la durée, réalisé par des chefs d'entreprise passionnés, expérimentés et en activité.

# NOS 3 VALEURS FONDATRICES

1

L'important c'est la  
personne.

2

L'éthique, c'est la  
gratuité.

3

L'esprit, c'est la  
réciprocité.

# NOTRE HISTOIRE

**1986**

Création de Nord Entreprendre  
par André Mulliez

**1992**

Création de Rhône-Alpes  
Entreprendre

**1995  
à  
1997**

Développement régional :  
Normandie, Tarn, Aquitaine

**1997**

Création de la Fédération  
Réseau Entreprendre

**2001**

André Mulliez devient  
Président d'honneur

**2003**

Reconnaissance d'Utilité  
Publique

**2007**

Création de Franche-Comté  
Entreprendre - REFC

**2015  
2016  
2022**

Création d'antennes



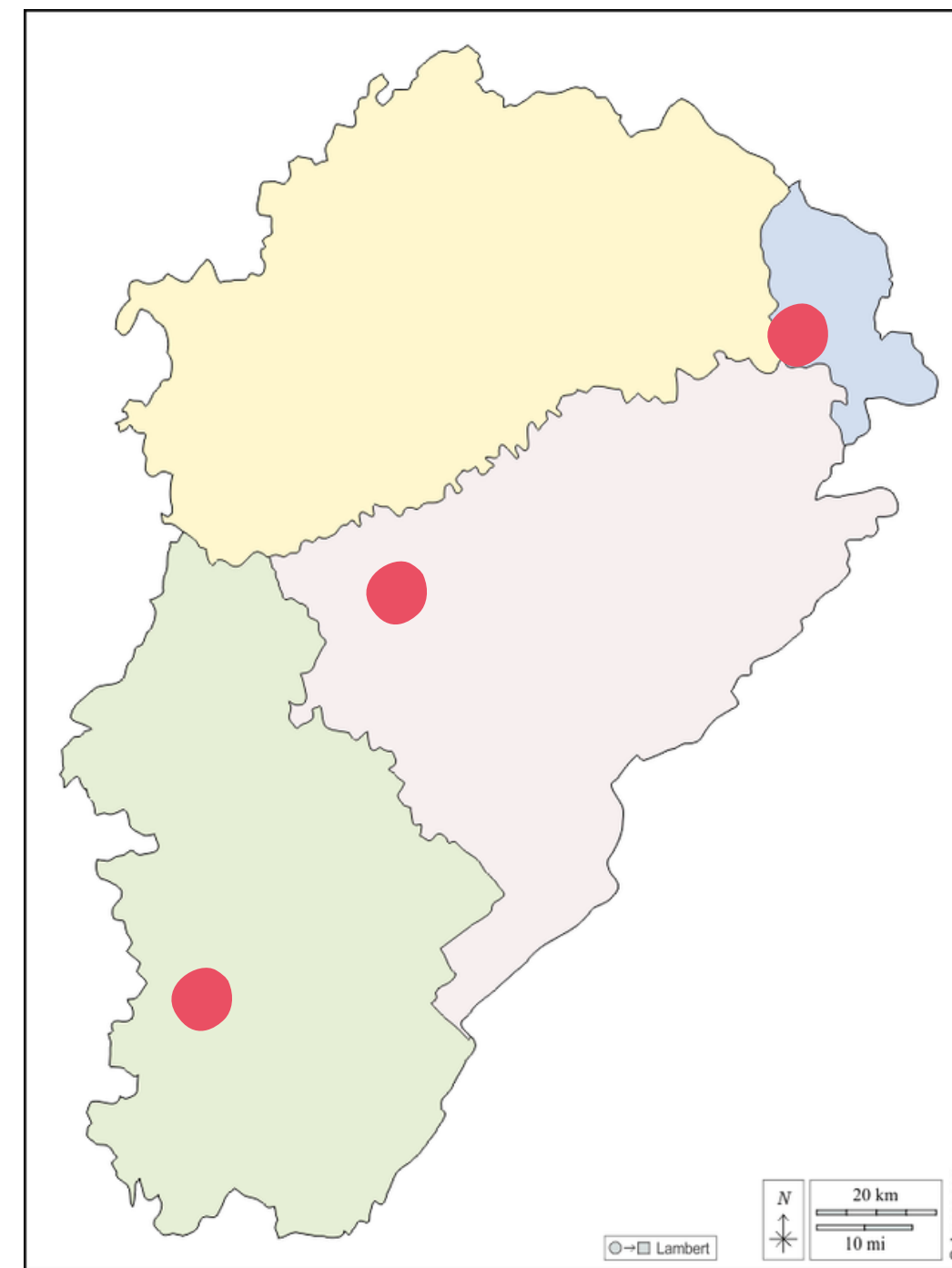
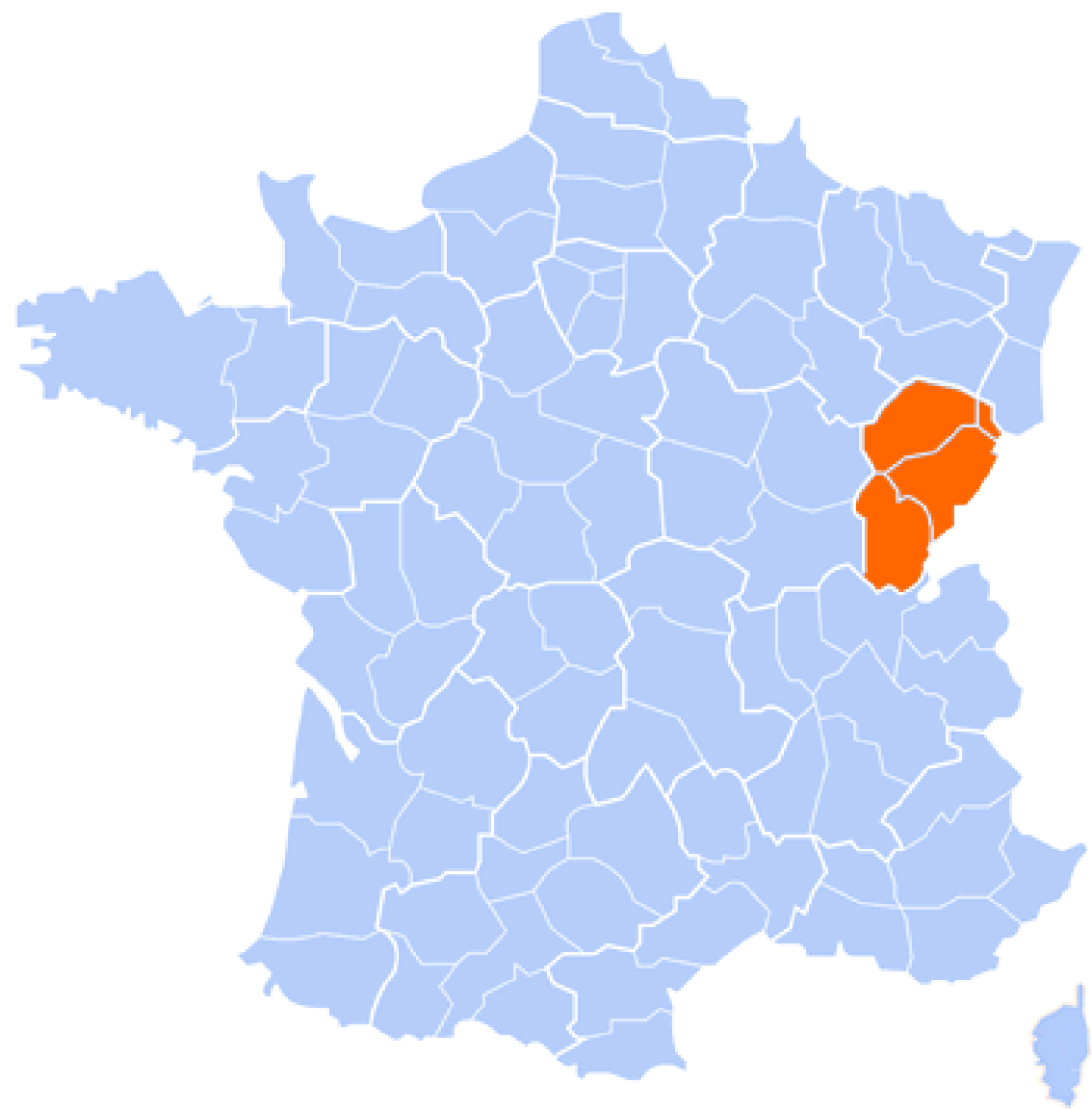
***Réseau  
Entreprendre***

FRANCHE-COMTÉ

**ACTEUR MAJEUR  
DE L'EMPLOI SUR**

**NOTRE  
TERRITOIRE**

# UNE ASSOCIATION RÉGIONALE



**3 ANTENNES LOCALES  
DE PROXIMITÉ**

# L'équipe opérationnelle



**Géraldine  
HAMELIN**  
Coordinatrice  
Les Entrep'



**Corinne  
PRADAUDE**  
Animatrice Antenne  
Nord FC



**Elena MOISE**  
Directrice Régionale



**Delphine  
LOMBARDOT**  
Animatrice Antenne  
Centre FC



**Estelle  
CARRERE**  
Assistante  
administrative



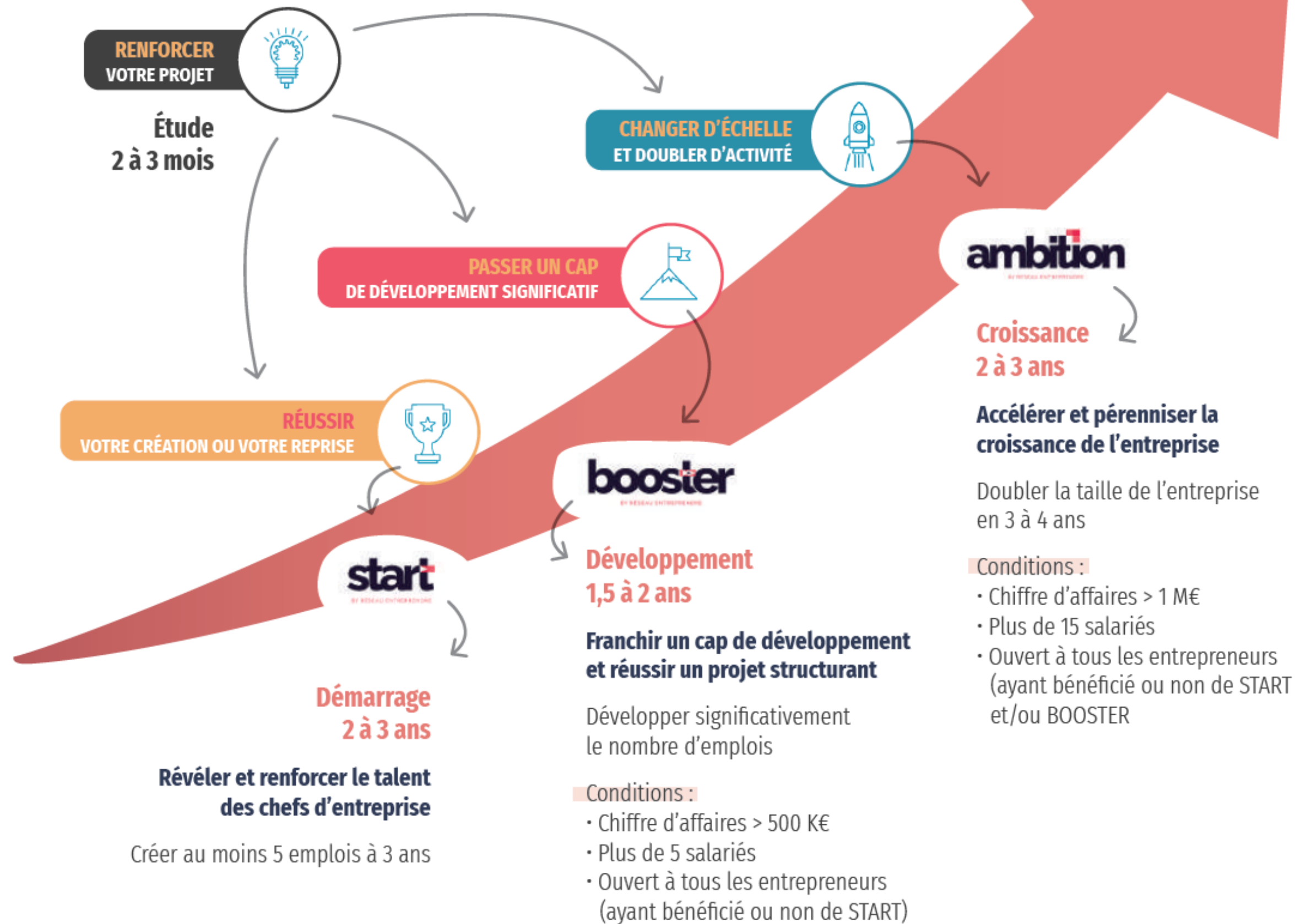
**Laurent  
PERNIN**  
Animateur Antenne  
Sud FC



***Réseau  
Entreprendre***

**L'ACCOMPAGNEMENT  
RÉSEAU ENTREPRENDRE**

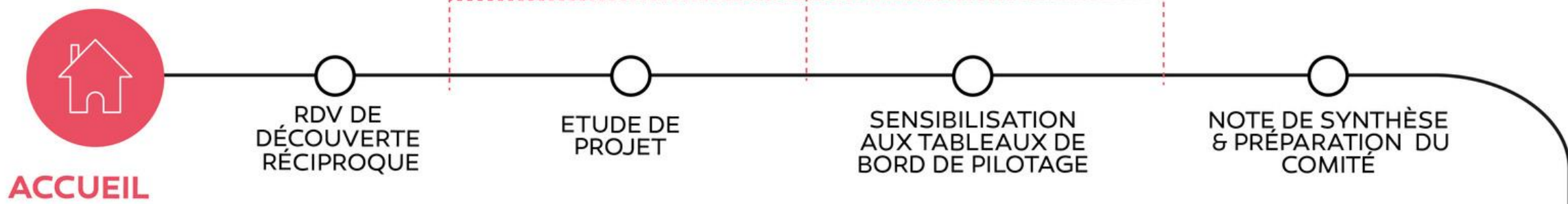
# NOS PARCOURS D'ACCOMPAGNEMENT



# ACCOMPAGNEMENT AMONT

RENDEZ-VOUS AVEC DES **CHEFS D'ENTREPRISE**

2 à 5 mois

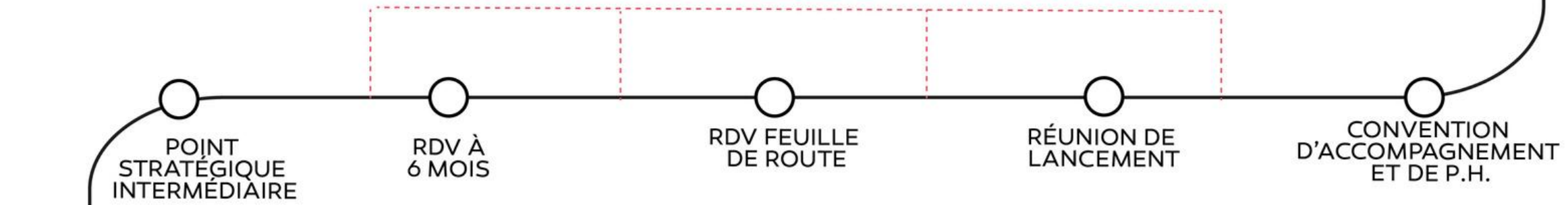


**COMITÉ D'ENGAGEMENT**

# ACCOMPAGNEMENT AVAL

RENDEZ-VOUS MENSUELS AVEC L'**ACCOMPAGNATEUR**

24 mois min.



**ÉVALUATION ET RÉUNION D'AVENIR**



BILAN ACCOMPAGNEMENT

DÉTECTION DE **SIGNAUX FAIBLES**

36 mois



MEMBRE D'AVENIR  
Réseau Entreprendre



*2 programmes  
destinés aux jeunes*





***Réseau  
Entreprendre***

FRANCHE-COMTÉ

**EN QUELQUES  
CHIFFRES**



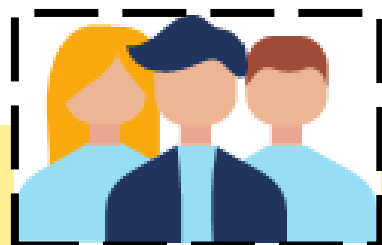


**Réseau  
Entreprendre**

FRANCHE-COMTÉ

*depuis sa création*

*en 2007...*



**253**

lauréats  
accompagnés



**4 927**

emplois  
(dont 993 créations)



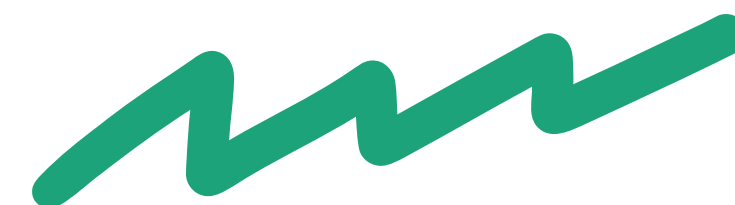
**7,3 M€**

prêts d'honneur  
octroyés



**153 M€**

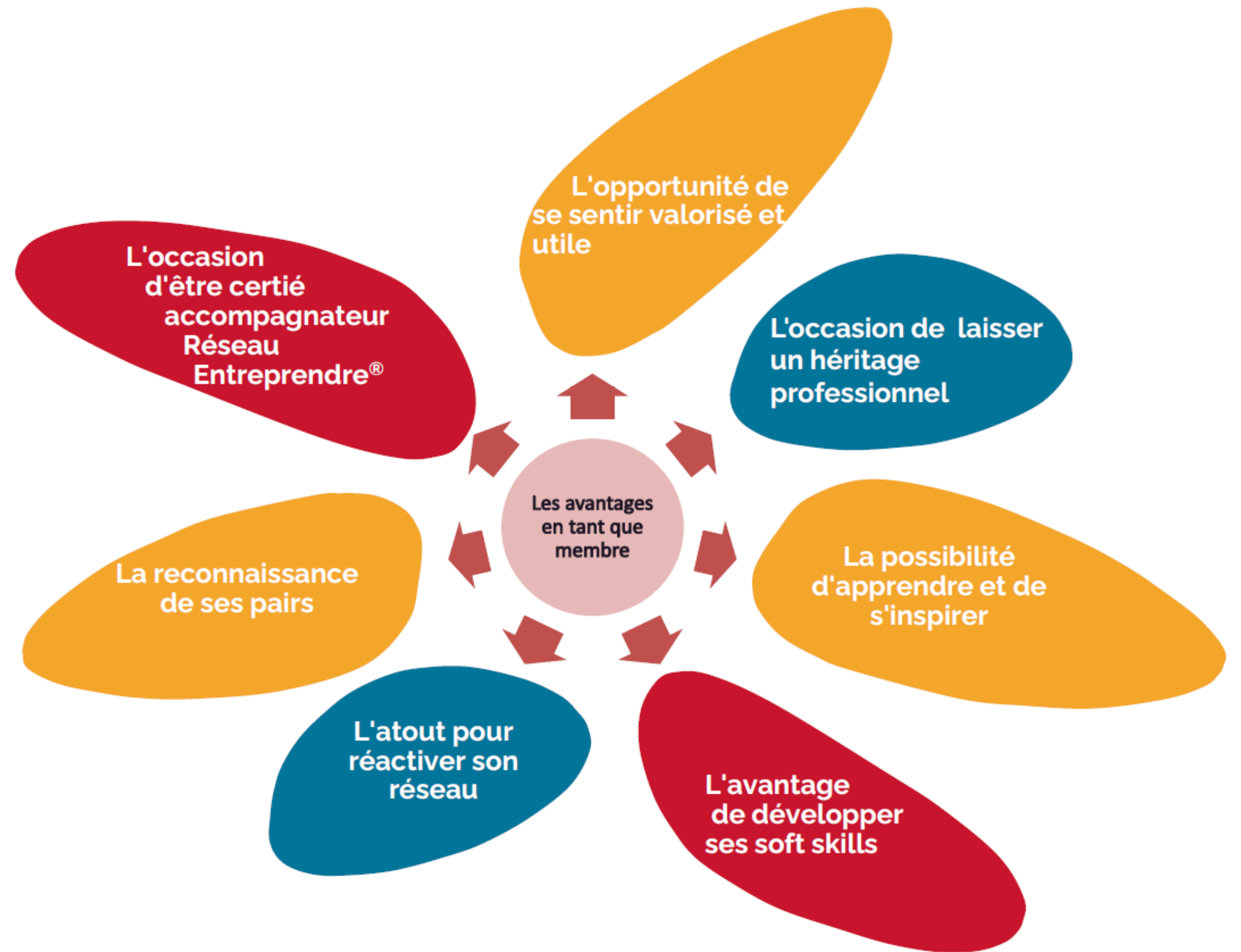
financements levés



- **Pour les lauréats**
- **Une offre à 360° pour un leadership à succès**



- **Pour les membres**
- **Une communauté stimulante où l'on s'enrichit**





# SOIRÉE DES LAURÉATS

« Ils sont créateurs, repreneurs ou chefs d'entreprise. Tous ont un projet de développement. Le Réseau Entreprendre organise, ce jeudi 26 février, sa soirée des lauréats, à Arc-lès-Gray, où il présente sa promotion 2025. 18 chefs d'entreprise seront accompagnés bénévolement pendant deux ans par un chef d'entreprise adhérent du réseau. »

Trois



Réseau Entreprendre : faire vibrer la passion entrepreneuriale

« Quand on a une bonne idée, on ne sait jamais jusqu'où elle peut aller », disait André Mulliez en lançant, il y a 40 ans, le Réseau Entreprendre. Il voulait favoriser l'émergence d'une fibre entrepreneuriale en France. Les 18 Comtois de la promo 2025 lui répondent : on peut aller loin.



Une belle promotion de 18 lauréats a occupé toute la scène à la remise des trophées à Arc-lès-Gray (Haute-Saône).

Le 26 février dernier, [Réseau Entreprendre Franche-Comté](#) a levé le voile sur les 18 lauréats de sa promotion 2025. Ces entrepreneurs distingués **bénéficieront d'un accompagnement personnalisé pendant deux à trois ans, assorti d'un prêt d'honneur**. Pour cette édition, **le réseau a examiné 133 candidatures**, témoignant d'un fort dynamisme entrepreneurial sur le territoire. Il met en avant la solidité de son modèle : **neuf sociétés accompagnées sur dix sont toujours en activité cinq ans après leur création ou leur reprise**.

Parrain de la promotion, Denis Milleret, président de la [fromagerie haut-saônoise](#) du même nom (chiffre d'affaires de 94 millions d'euros), est venu partager son expérience et le parcours réussi de son entreprise. « La fromagerie a été créée par mon grand-père en 1921.



**L'audace fait recette à Dampierre-sur-Salon**

**Gray. La promotion 2025 du Réseau Entreprendre Franche-Comté a été dévoilée jeudi soir à l'Espace Festi'Val à Arc-lès-Gray. Parmi les 18 lauréats, deux entrepreneurs dampierrois et ambitieux !**

[La Presse de Gray](#)

Les petits plats étaient mis dans les grands, jeudi soir à l'Espace Festi'Val communautaire, pour accueillir la nouvelle promotion 2025 du Réseau Entreprendre Franche-Comté. « Entreprendre c'est oser, réussir, s'entourer », a souligné Pierre Petitjean, président de cette association, créée il y a quarante ans dans le nord de la France, et présente sur le territoire depuis 2007.

## COMPOSITION DU CONSEIL D'ADMINISTRATION

**STÉPHANE BERA**  
Trésorier  
Groupe ESTIMPRIM



**PIERRE PETIT JEAN**  
Président  
Groupe M-PLUS



**OLIVIER RODARY**  
Secrétaire  
PLASTIFORM



**FRANÇOIS DEFOUGÈRES**  
Administrateur  
DIAGER



**DAVID HERIBAN**  
Administrateur  
Réfèrent Accompagnement  
PERCIPIO ROBOTICS



**MATTHIEU GROSSET**  
Administrateur  
Groupe COOPERATIF DEMAIN



**MARIE MARCONOT**  
Administratrice  
Groupe S.G.E.



**ISABELLE PORGYE**  
Administratrice  
FC NET



**OLIVIER PAGET**  
Administrateur  
Groupe ARCADO



**THIERRY PLOYER**  
Trésorier  
ISI Group



**DAVID SAUGIER**  
Administrateur  
WALTEFAUGLE



**GÉRALD STREIT**  
Administrateur  
DELFINGEN INDUSTRY



**ANTOINE GÉRARD**  
Réfèrent Ethique  
Groupe IMI



**PHILIPPE CHEVASSUS**  
Réfèrent Accompagnement  
ECDE





***Réseau  
Entreprendre***

FRANCHE-COMTÉ

**PARTENAIRES  
FONDS DE PRÊTS**

RÉGION  
BOURGOGNE  
FRANCHE  
COMTÉ

bpi**france**

 CRÉDIT AGRICOLE  
FRANCHE-COMTÉ

 BANQUE POPULAIRE  
BOURGOGNE FRANCHE-COMTÉ

 CAISSE  
D'ÉPARGNE  
Bourgogne Franche-Comté

 CCI BOURGOGNE  
FRANCHE-COMTÉ

 CCI SAÔNE-DOUBS